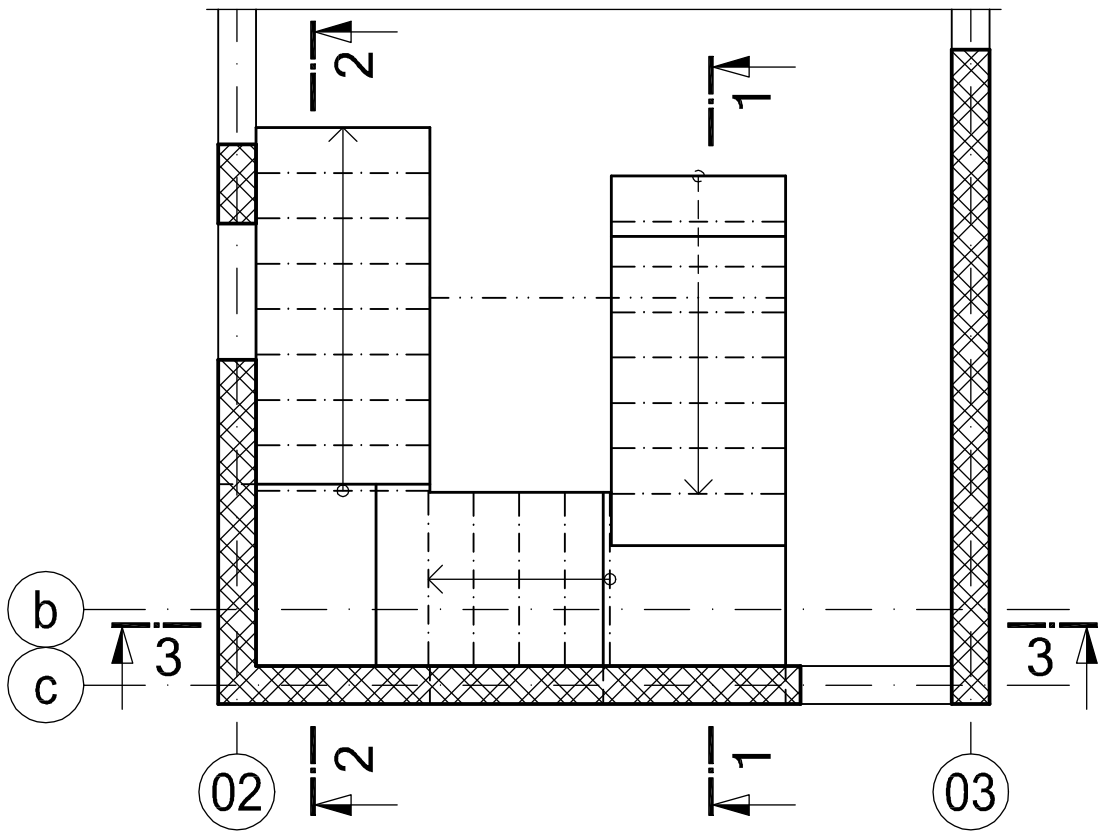
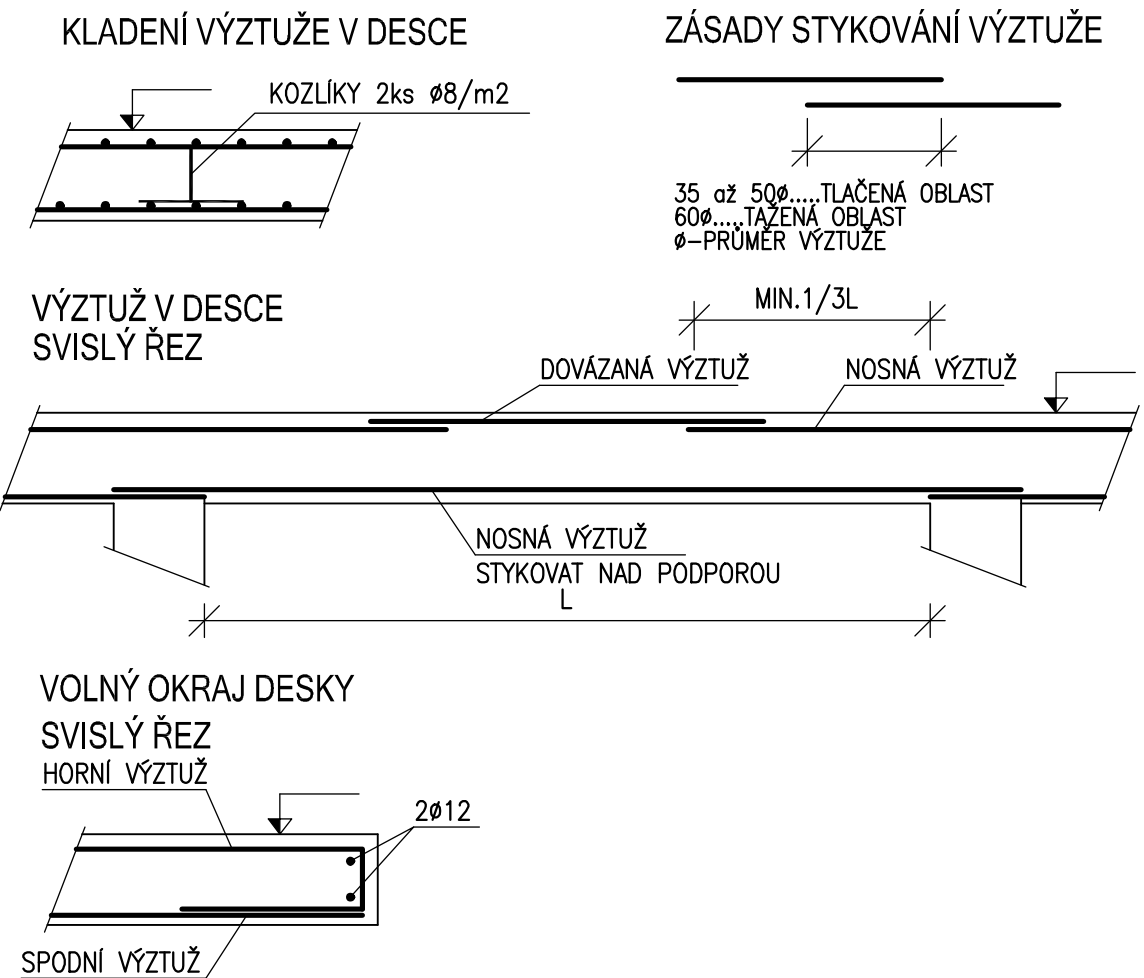


PŮDORYSNÉ SCHÉMA SCHODIŠTĚ  
M 1:50



## OBECNÉ TYPICKÉ DETAILY VYZTUŽENÍ



## VÝKAZ VÝZTUŽE B 500B

	HMOTNOST [kg]
ŽB SCHODIŠTĚ SCH.1	600

- POZNÁMKY:**
1. TENTO VÝKRES JE POUZE SCHÉMA VÝZTUŽE. SLOUŽÍ JAKO PODKLAD PRO VYPRACOVÁNÍ PODROBNÉ DOKUMENTACE VÝZTUŽE. NELZE PODLE NĚJ STŘÍHAT A OSAZOVAT VÝZTUŽ.
  2. V RÁMCI DODAVATELSKÉ DOKUMENTACE JE NUTNÉ VYPRACOVAT VÝKRESY PODROBNÉ VÝZTUŽE.
  3. VÝKRESY PODROBNÉ VÝZTUŽE MUSÍ VYPRACOVAT ODBORNĚ ZPŮSOBILÁ OSOBA A MUSÍ JE V RÁMCI AD SCHVÁLIT ZODPOVĚDNÝ PROJEKTANT KONSTRUKČNÍ ČÁSTI.
  4. PŘI VÝZTUŽOVÁNÍ NUTNO DODRŽET KONSTRUKČNÍ ZÁSADY DLE PLATNÝCH ČSN EN.
  5. VŠECHNY POMOCNÉ A KONSTRUKČNÍ PRVKY MUSÍ BÝT VÝZTUŽENY MIN. KONSTRUKČNÍ VÝZTUŽÍ.
  6. TYPICKÉ DETAILY VÝZTUŽENÍ JSOU POUZE SCHÉMATA A PRINCIPY VÝZTUŽOVÁNÍ. POČTY PROFILŮ VÝZTUŽE JSOU POUZE ORIENTAČNÍ.
  7. VE VÝKAZU VÝZTUŽENÍ ŽELEZOBETONOVÝCH KONSTRUKCÍ NENÍ ZAPOČÍTÁNA KONSTRUKČNÍ A MONTÁŽNÍ VÝZTUŽ.
  8. DEFINITIVNÍ VÝKAZ VÝZTUŽE BUDE STANOVEN NA ZÁKLADĚ VYPRACOVÁNÍ PODROBNÉ VÝZTUŽE.
  9. VÝZTUŽ, KTERÁ BUDE U PROSTUPU PŘERUŠENA, MUSÍ VE STEJNÉ PRŮŘEZOVÉ PLOŠE PROSTUP LEMOVAT.
  10. SPODNÍ VÝZTUŽ STYKOVAT NAD PODPORAMI 50ø, V JINÝCH MÍSTECH MIN.60ø.
  11. HORNÍ VÝZTUŽ STYKOVAT cca v 1/3 ROZPĚTÍ 50ø, V JINÝCH MÍSTECH MIN.60ø.
  12. SV-SMYKOVÁ VÝZTUŽ
  13. V PŘÍPADĚ, ŽE FIRMA OLYMPIA project s.r.o. JAKO ZPRACOVATEL DPS A ZODPOVĚDNÝ PROJEKTANT NEBUDE ZPRACOVÁVAT DÍLENSKOU DOKUMENTACI VÝZTUŽE (PODROBNÉ VÝKRESY VÝZTUŽE), NEGARANTUJE JEJÍ SPRÁVNOST ANI SPRÁVNOST PROVEDENÍ PŘI REALIZACI (PROSTOROVÉ USPOŘÁDÁNÍ) ANI CELKOVOU HMOTNOST VÝZTUŽE.
  14. PŘI JAKÉMKOLIV NESOULADU PROJEKTU A SKUTEČNÉHO STAVU JE NUTNÁ KONSULTACE SE STATIKEM.
  15. V PŘÍPADĚ NEPROVÁDĚNÍ AUTORSKÝCH DOZORŮ NERUČÍME ZA SKUTEČNÉ PROVEDENÍ DÍLA IN SITU.

BETON C 30/37 - XC1 - Cl 0,40 - Dmax 16 - S3  
VÝZTUŽ B 500B  
KRYTÍ 20 mm

±0,000 = 207,19 m n.m. (Bpv)		
PROJEKT / PROJECT		
NOVOSTAVBA MATEŘSKÉ ŠKOLY POD SADY k.ú. Modřany, parc. č. 94/6, 102, 109/1, 109/2		
STAVEBNÍK / CLIENT		
Úřad městské části Praha 12 Přisková 830/25, 143 00, Praha 4 - Modřany		
VYPRACOVALI / ELABORATED BY	ZPRACOVATEL / CONCEIVED BY	
Ing. Dušan Kováč Ing. Martin Petráš	<div>olympia project</div>	
ZODPOVĚDNÝ PROJEKTANT / CHECKED BY	OLYMPIA project s.r.o. Přisková 59, 150 00 Praha 5 tel: +420 296 150 008 www.dymprojekt.cz	
Ing. Matuš Holý		
HIP / HIP	GENERALNÍ PROJEKTANT / GENERAL DESIGNER	
Ing. Václav Steinhauzl	<div>NMSI PROJEKT</div>	
AUTOR / ARCHITECT	VMS projekt s.r.o. sídlo: Kozvorská 16 100 00 Praha 10 - Vinohrady kancelář: Čerčanská 640/20b 140 00 Praha 4 - Klet	
Ing. Marta Bukáčková		
STUPEŇ / PHASE	DATUM / DATE	08/2018
Dokumentace pro provádění stavby	MĚŘÍTKO / SCALE	1:25
ČÁST / PART		
D.1.2 Stavebné konstrukční řešení		
NÁZEV VÝKRESU / DRAWING TITLE		
SCHEMA VÝZTUŽE ŽB SCHODIŠTĚ SCH1		
ARCHIVNÍ ČÍSLO / DRAWING NO.	ČÍSLO PŘÍLOHY / ATTACHMENTS NO.	KOPIE / COPY
2017-53	14	